

# 箱根四季だより



自然情報・イベント情報を  
Facebookで更新中。

2024年 春号

## 開運 九頭龍パワー

スプリング・エフェメラル  
春の妖精 繁殖戦略



コラム 春うらら

# 開運！九頭龍パワー

～九頭龍伝説～

箱根の九頭龍神社といえば屈指のパワースポットとして有名です。

守り神である九頭龍のパワーが満ちている特別な場所です

そんな九頭龍神社の神、

実は昔、ヤンチャな龍でした・・・。

記：カトー



昔々、今から1300年程も前の事、芦ノ湖には悪竜が住んでおりました。悪竜は天災や疫病を流行らせたりと、周囲の村人を苦しめては困らせておりました。何とかこのいじめっ子、若かりし頃の九頭龍さんのなのです。

そんな悪竜の悪行に耐えかねた村人たちは、悪竜のご機嫌を取る為に、村の若い娘を差し出す「いけにえ作戦」を立案しました。相当追いつめられていました・・・。

時を同じ頃、箱根の山中にて「万巻上人(まんがんしょうにん)」という偉いお坊さんが修行をしておりました。修業中の万巻さん、偶然にも村人のいけにえ作戦の事を聞きつけ、「おやめなさい！そんな事しても何の効果も得られませんよ！！」と、村人たちを一喝。なんとか村人たちを説得して、いけにえ作戦を止めました。そして万巻さんはとても良いお坊さん、困った村人たちを放っておけず・・・

**「私の法力、マンガンパワーで悪竜を箱根山に代わってお仕置きだ！」**

悪竜を懲らしめる為、万巻さんは村人に湖に向かう石段を作らせました。そして舞台が整い、いざ戦闘開始！万巻さんはその場に座り込み何日も何日も法力を送り続けました。しかも飲まず食わずの苦行！いつも以上の気合です。 **「悪竜退散！悪竜退散！」** やがて、マンガン攻撃に打ちのめされた悪竜は湖面へ姿を現し・・・

**「もう勘弁してください・・・」**

と訴えかけました。・・・ところが万巻さん **「いや、まだ許さん！」**

悪竜の謝罪を突き放し、更に悪竜を湖底の逆さ杉に鎖でつなぎました。まだまだ懲らしめる必要があります。

・・・そして月日は流れ・・・。



ある日、悪竜は涙ながらに万巻さんに訴えました。「ごめんなさい～もうゆるじで～」。すると万巻さん、「よし、そろそろ許してやろう」と悪竜の鎖を解きます。すると悪竜は九つの頭を持つ龍(以下九頭龍)へと変身！もう二度と悪い事はしないと誓い、さらに村人と山を守ることを宣言しました。

それから九頭龍は箱根山に入り姿を消すと、約束通り天災などを発生させず、村人たちに平和な暮らしをもたらす神様へとアップグレードしました。

**「村が平和になった」「ちゃんと約束守ってる！」「あいつ良い奴じゃね！？」**

・・・と、村人たちからの評価はマイナスからの急上昇、高騰した九頭龍株は1部上場を飛び越え、「守り神」として祀られるまで急成長を遂げました。そして村人たちからは、毎年三斗三升三合三勺(さんとさんじょうさんごうさんしゃく)の赤飯を、かつて九頭龍を鎖で繋いでいた逆さ杉の所にお供えとして沈めるようになりました。

もう悪い事はしません

これは現在も神事として湖上祭にて受け継がれています。

～おしまい～

※これは言い伝えの物語です。



# 箱根小話いろいろ

箱根在住60年  
ナチュラリスト

## 春うらら

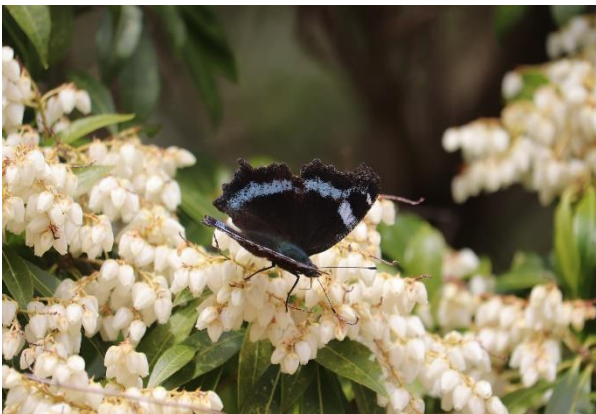
記：白土信子

ひな祭り、ささやかなおひな様を今年もかざり、春宣言。  
野山遊びにスイッチが入ります。

仙石原や箱根ビジターセンターのまわりでも、日差しの暖かさを感じる頃、マメザクラが咲き、アセビの花も咲き誇ります。日に日に木々の芽もふくらみ、新緑から深緑へ。

マメザクラのことちょこっと。  
マメザクラを乙女桜と呼ぶ人がいました。なぜ・・・花が下向きに咲いて乙女のようなとか。  
しかしそれは何昔のことでしょうか？現代の乙女は？

3月の中頃、暖かい日だまり、成虫越冬の蝶達、ルリタテハ、キタテハ、テングチョウが見られます。4月中頃からは、新生の蝶（卵、幼虫、蛹で冬を越した）コツバメ、スジグロシロチョウ、ベニシジミなどが見られるようになります。



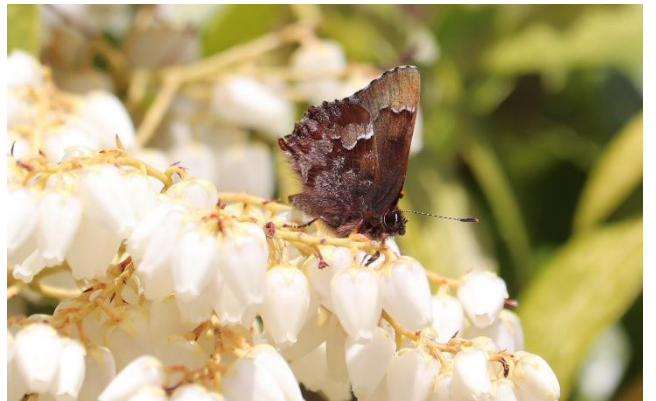
アセビとルリタテハ



ツマキチョウ



ベニシジミ



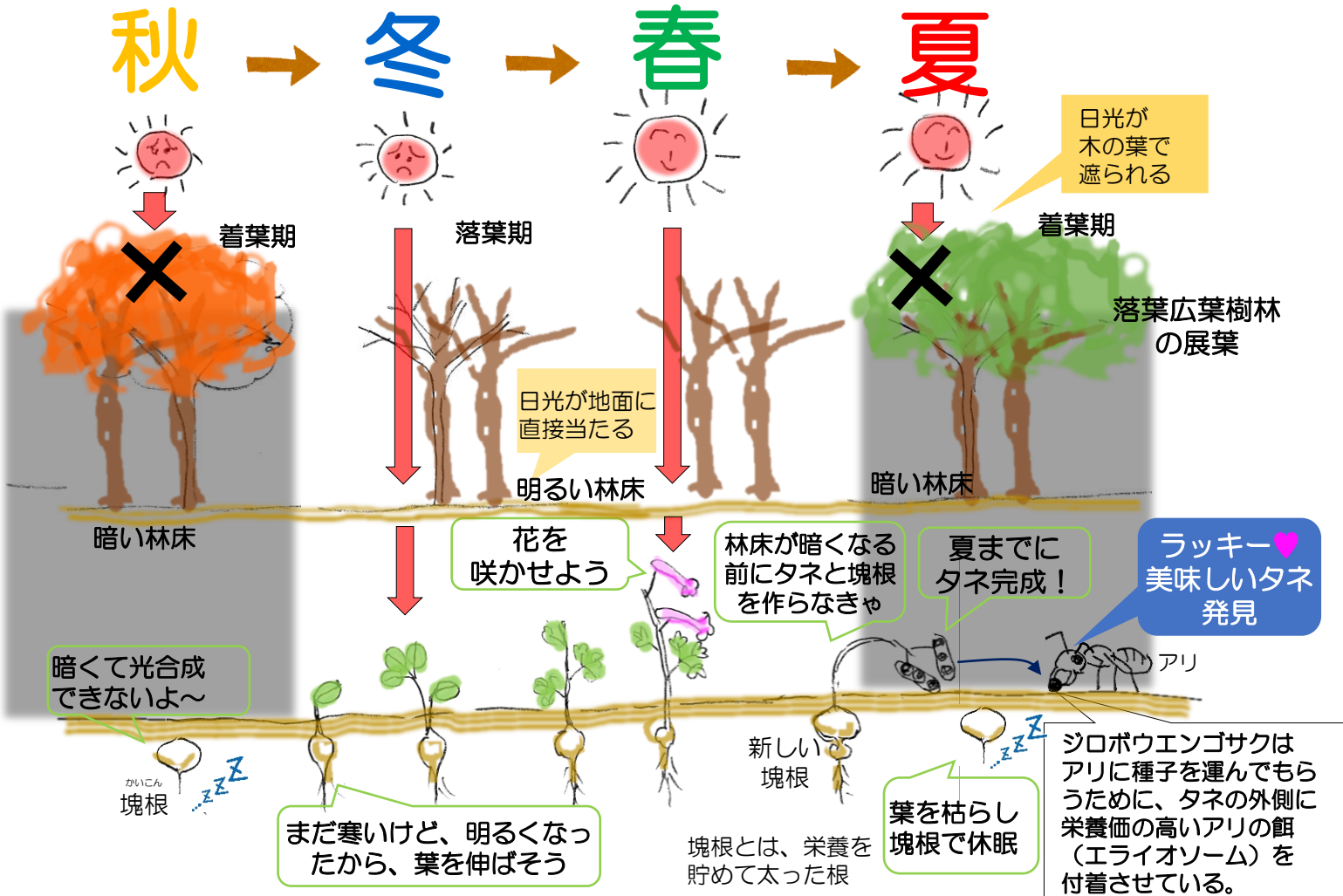
コツバメ



# スプリング・エフェメラル 春の妖精 繁殖戦略

記：伊豆川

シロボウエンゴサクの繁殖サイクル



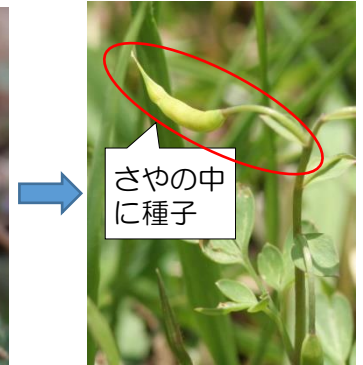
**スプリング・エフェメラル**とは、直訳だと「春のはかない命」ですが、林床で**早春**に花を咲かせ、夏までに**種子散布**を終わらせ、地下茎や球根に養分を蓄え翌春まで**休眠**する草本の総称で、**春の妖精**とも呼ばれます。

夏は落葉広葉樹が茂って**林床が暗く**なり、光合成効率が落ちるため、その前に、**大急ぎで次世代をつくる為の繁殖戦略**で、**ブナ帯**に適応した進化なのです。

注：スプリング・エフェメラルは種の種類ではなく繁殖タイプの1つなので、夏でも葉を残すなど中間的なタイプもあります。



シロボウエンゴサク



花4月→種子5月



フンラン 花3~4月



ヒトリシズカ 花4~5月

# 「冬鳥観察会 in イタリ池 24」 下見報告

文と写真：しかの

今年1月30日、2月13日に実施した「冬鳥観察会 inイタリ池 24」の下見で箱根カントリークラブに行ってきました。晴れていて風がなく、穏やかな日和。オオバン、ハシビロガモ、ホシハジロ、キンクロハジロ、オカヨシガモ、ヒドリガモ等が見られました。



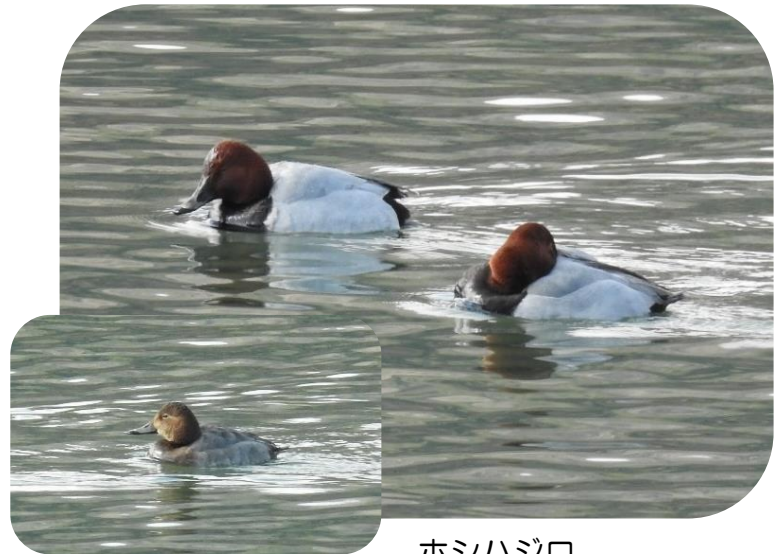
グリーンのシバを食べているオオバン



グリーンの上はフンでいっぱい



オカヨシガモ



ホシハジロ



ハシビロガモ

## 箱根VC周辺自然情報トピックス

みんな、全力で頑張ってます



初冠雪の冠が岳

11/13. 前日から降り続いた雪で薄っすら胡麻塩頭の箱根のクマさんになりました。



紅葉

11/19. 例年より少し遅れてイロハモミジやオオモミジが美しく色付きました。



カヤネズミの巣

子供の広場のススキに丁寧に作られた小さな巣を見つけました。



ウソ（雌）

1/8. -8℃まで冷え込んだ朝ニシキウツギの種子を一生懸命啄んでいました。

11/2 VC シロハラ初認

11/3 明星ヶ岳頂上付近 ツキノワグマ糞確認

11/6 金時山登山道付近 ツキノワグマ目撃

11/26 仙石原 アトリ初認

1/1 令和6年能登半島地震発生

1/18 県下一斉ガン・カモ調査実施

# お知らせ

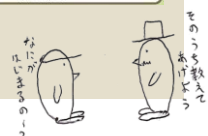
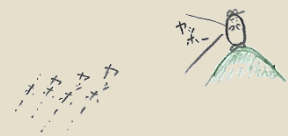
## 2024年度 自然に親しむ運動 パンフレットができあがりました

様々な箱根の姿を満喫できるよう、箱根に詳しい案内人が一歩踏み込んだ箱根をご案内いたします。

花あり、鳥あり、歴史あり、シオあり。

美味しい空気を吸いながら、歩いて箱根を楽しんでみませんか？

館内にてチラシを配布しています。または箱根ビジターセンターのホームページをご覧ください。



## ゴールデンウィーク イベント案内

### 木の実やタネを使ったクラフト

開催期間：4月27日(土)から5月6日(月)AMまで

木の実やタネを使ってブローチ・キーホルダーを作ることができます。木の台座にボンドで付けるので、小さなお子様(親子)から大人の方まで楽しめます。完成品の販売もしています。

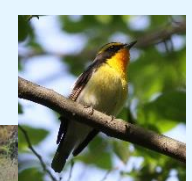


時間：午前の部10時～11時30分  
午後の部13時～14時30分

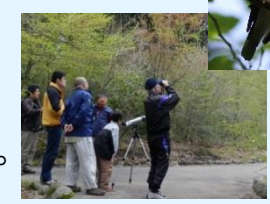
場所：箱根ビジターセンター内 クラフトスペース

費用：200円(材料費)

※ 最終日(5/6)は午前のみ開催します



早朝観察会や日中の自然観察会はホームページにてご案内します。



### 森のコンサート開演

背景には箱根の新緑。箱根の自然に包まれてまぶたを閉じて聞き入ってる方の姿も見られます。

日にち：

- ① 4月28日(日) ギター弾き語り
- ② 4月29日(月) オカリナ
- ③ 5月4日(土) ウクレレ
- ④ 5月26日(日) オカリナ

時間：午前の部11:00～ ②午後の部13:00または14:00～ 各回30分程

詳細は日にちが近付きましたら、箱根ビジターセンターホームページにてご確認ください。



# 箱根ビジターセンター周辺 自然歳時記

**見どころ** 芦ノ湖釣り解禁

仙石原すすき草原野焼き  
桜前線の山登り始まる

**開花植物** キブシ・コケリンドウ・コブシ・タチツボスミレ・フサザクラ・マメザクラ・ミツマタ

**その他** ウグイス初音、テングチョウ・ヒメツチハンミョウ、ピロウドツリアブ活動開始



3月

**見どころ** 恩賜箱根公園（マメザクラ）  
宮城野早川堤（ソメイヨシノ）  
畑宿夫婦桜（ヤマザクラ）  
箱根園（オオシマザクラ）

箱根ビジターセンター（マメザクラ、ヤマザクラ、オオシマザクラ）

**開花植物** アブラチャン・オオシマザクラ・スミレ・ヒナスミレ・カントウタンポポ・クサボケ・クロモジ・シロボウエンゴサク・ミツバツツジ・ヤマザクラなど

**夏鳥渡来** イワツバメ・オオルリ・キビタキ・クロツグミ・センダイムシクイ・ツツドリ・ツバメ・ヤブサメ

**その他** アズマヒキガエル産卵

**見どころ** 金時山シロヤシオ  
神山アカバナヒメイワカガミ  
（2015年5月以降 立入り規制中）

**開花植物** ウマノアシガタ・オオバウマノスズクサ・ゴマギ・サラサドウダン・シロヤシオ・ズミ・ハナイカタ・フジ・ホオノキ・ミズキ・ミヤマザクラ・ヤブデマリ・ヤマツツジなど

**夏鳥渡来** コルリ・ジュウイチ・ホトトギス

**その他** シュレーゲルアオガエルの合唱♪

**観光行事** 公時祭（仙石原、5月5日）  
端午の節句に行われる公時神社の例祭

5月

マメザクラ



オオシマザクラ



ヤマザクラ



ミヤマザクラ

箱根ビジターセンターは国立公園・箱根地域の自然情報を発信しています。  
周辺(湖尻園地)は明るい森の中に芝生広場や自然観察路が広がっており、春夏秋冬、それぞれに見どころがたくさんあります。

編集・発行：箱根自然解説活動連絡協議会

〒250-0522 神奈川県足柄下郡箱根町元箱根164 箱根ビジターセンター  
TEL：0460-84-9981

箱根ビジターセンター

<http://hakonevc.sunnyday.jp/>

Email：hakone-vc@kanagawa.email.ne.jp

開館時間 9：00～17：00（最終入館は16：30）

休館日 毎月第2・4月曜日（祝日の場合は翌火曜日）、12月28日から1月3日

管理・運営 一般財団法人自然公園財団箱根支部

